

产品规格书

X-128W1024(WiFi+U)基础版

版本号：V1.2 发布时间：2023.11.29

目录

目录..... 2

简介..... 3

 关于软件..... 3

 特性..... 3

启用指南..... 4

 安全须知..... 4

功能介绍..... 5

 带载面积..... 5

 无需网线..... 5

 支持手机 APP 控制..... 5

 节目回读..... 5

 通讯加密..... 5

技术规格..... 6

尺寸图示..... 7

接口图示..... 8

简介

感谢您购买本公司的 LED 控制器，希望您能够尽情体验该产品的卓越性能。该 LED 控制器的设计符合国际、行业标准，但如果操作不当，仍然可能造成人身伤害和财产损失。为了避免设备可能带来的危险，并尽可能从您的设备中获益，在安装、操作产品时，请遵守本手册中的相关使用说明。

关于软件

不得对本产品上安装的软件进行更改、反编译、反汇编、解密或者进行反向工程，以上行为均属违法。

特性

- ◆ 单核 WiFi 控制器，极致性价比；
- ◆ 板载天线，推荐无遮挡传输距离 $\leq 20\text{m}$ ；
- ◆ U 盘超强识读，U 盘延长线 $\leq 15\text{m}$ 稳定传输；
- ◆ 更高集成，更大带载，更强性能；
- ◆ 全新特效算法，相较六代产品和 X-UW，大幅提升画面左移速度；
- ◆ 支持节目回读。
- ◆ 涂敷 UV 三防胶，国标双 85 防护等级，防尘、防潮、防静电、防盐雾；
- ◆ $-40^{\circ}\text{C} \sim 80^{\circ}\text{C}$ 环境温度，3.5V-5.5V 宽电压，7*24 小时不断电， $\leq 0.3\%$ 故障率。

启用指南

安全须知

- ◆ 本产品电源的输入电压 5V，电压范围 3.5V ~ 5.5V，请严格保证 X-WQ 系列的电源质量。
- ◆ 当您要连接或者拔除任何信号线或者控制线时，请确认所有的电源线已事先拔掉。
- ◆ 当您要加入硬件设备到本产品中或者要去掉本产品中的硬件设备时，请确认所有的信号线和电源线已事先拔掉。
- ◆ 在进行任何硬件操作之前，请事先关闭 LED 控制器电源，并通过触摸接地表面来释放您身上的静电。
- ◆ 请在干净、干燥、通风的环境中使用，不要将本产品放入高温、潮湿等环境中使用。
- ◆ 本产品为电子类产品，请远离火源、水源以及易燃、易爆的危险品。
- ◆ 本产品内有高压部件，请不要打开机箱或者自行对本设备进行维修。
- ◆ 如发现有冒烟、异味等异常情况，请立刻关掉电源开关，并与经销商联系。

功能介绍

X-128W1024(WiFi+U)基础版是单核无线 wifi 控制器 X-WQ 系列产品之一。产品集成度高、信号灵敏度高、数据传输速度快，便于安装和使用等特点。基于对用户使用场景的深刻理解和对传统 WiFi 控制卡的完善优化，新六代 X-WQ 系列产品采用全新特效算法，相较六代产品和 X-UW，大幅提升画面左移速度。通过 Ledsuite 手机 App 操作简便快捷发送节目。X-WQ 系列产品采用板载天线方案，推荐无遮挡传输距离 $\leq 20\text{m}$ 。

WiFi 控制卡因免布线、手机操作快捷的优势受到了终端用户的欢迎。

带载面积

产品支持各种面积 LED 显示屏，单色 $\leq 128\text{K}$ 点：2048*64、1024*128，双色 $\leq 96\text{K}$ 点：2048*64、1024*128，控制面积灵活，显示功能丰富，性价比超高。

无需网线

X-WQ 系列无线 LED 控制器将真正实现了产品无线连接，用户可以节约成本，省去购买网线的支出，有效节省能源消耗，并且也省去了繁琐的布线工程，性价比大幅提高。

支持手机 APP 控制

用户可以安装 Ledsuite 手机 APP 软件，通过手机 APP 可以搜索，添加屏幕，控制开关机、亮度，音量等。编辑节目，添加文本，图片，时间区、计时区，发送节目等功能都可以轻松实现。软件支持单屏幕模式和多屏幕模式；支持模板功能和云素材库；支持 AP 模式和 STA 模式。

节目回读

支持节目回读功能，可以将控制卡中的节目回读手机 APP 中，用户可以再次修改编辑节目内容。

通讯加密

每个控制器均可设置独立的通讯密码。设置密码后，控制器仅支持加密通讯。密码错误的情况下，拒绝所有非法连接。

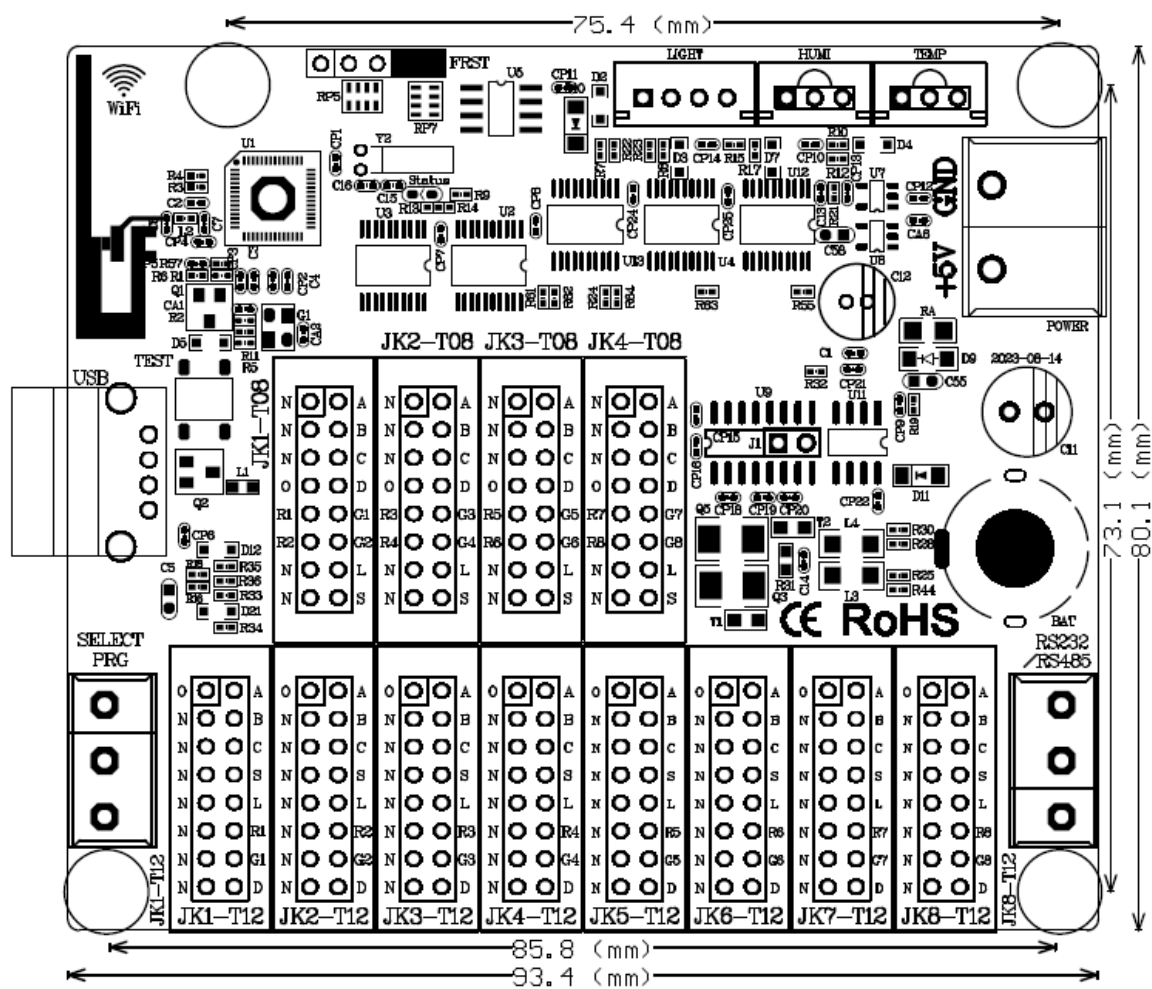
技术规格

| 技术参数 | |
|------|--------------------------------------|
| 控制点数 | 单色 128K 点: 2048*64、1024*128 |
| | 双色 96K 点: 2048*64、1024*128 |
| 存储容量 | 2MByte |
| 适配范围 | 各种规格的单色、双基色 LED 显示屏 |
| 软件功能 | 分组集群管理、多节目编辑、多区域显示、多种语言版本 |
| 节目数量 | 支持 128 个节目, 每个节目划分为 8 个区域 |
| 区域类型 | 天气区、图文区、字幕区、农历区、时间区、模拟表盘区、正负计时区 |
| 时钟显示 | 农历、模拟表盘、中英文时钟、正负计时 (均支持多组显示) |
| 通讯接口 | 无线 wifi+U 盘下载 |
| 显示接口 | 4 组 T8+8 组 T12 |
| 亮度调节 | 16 级亮度调整, 支持 2 种亮度调整模式: 手动调亮和分时段自动调亮 |

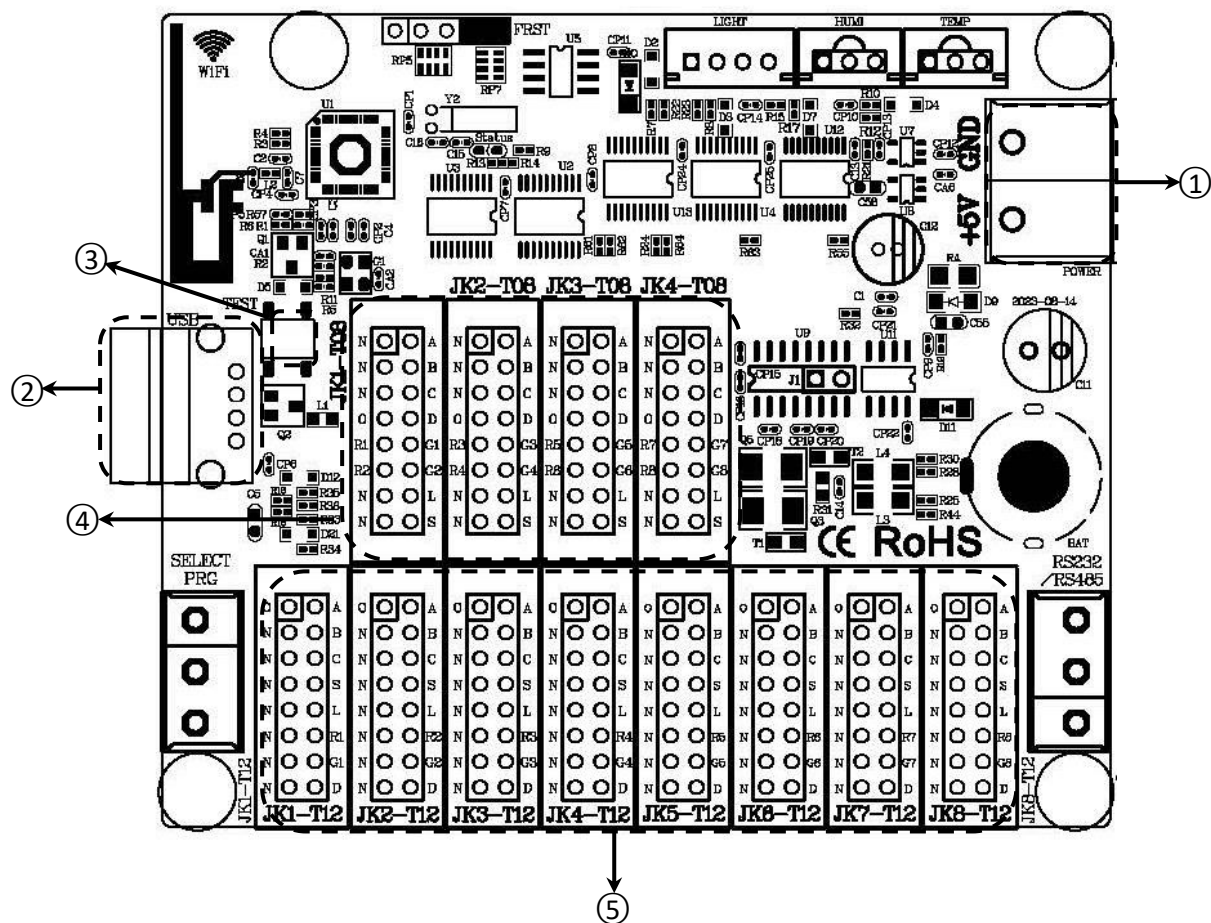
| 整机规范 | |
|------|--|
| 输入电源 | 5V (3.5V ~ 5.5V 宽工作电压), 请严格保证 X-WQ 系列的电源质量 |
| 整机功耗 | ≤2W |
| 工作温度 | -40°C ~ 80°C |

| 无线通讯 | |
|------|---|
| 通讯协议 | 数据无线透明传输; 支持 TCP/IP/UDP 网络协议栈; 支持路由/桥接模式网络构架; 支持 802.11b/g/n 无线标准; 支持心跳信号, wifi 连接指示; |
| 传输距离 | 推荐无遮挡传输距离 ≤20m |
| 无线标准 | 802.11 b/g/n |
| 工作频段 | 2.412GHz-2.484GHz |
| 配置天线 | 板载内置天线 |

尺寸图示



接口图示



| 接口说明 | | |
|------|--------|--|
| 1 | 电源端子 | 5V 电源接口，直流电压输入，支持 3.5V ~ 5.5V 宽工作电压 |
| 2 | USB 接口 | U 盘接口，支持 U 盘传输节目 |
| 3 | TEST | 测试按钮 |
| 4 | T08 接口 | T08 接口 (JK1- T08、JK2- T08、JK3- T08、JK4- T08) |
| 5 | T12 接口 | T12 接口 (JK1- T12、JK2- T12、JK3- T12、JK4- T12、JK5- T12、JK6- T12、JK7- T12、JK8- T12) |

上海仰邦科技股份有限公司

地址：上海市徐汇区钦州北路 1199 号 88 幢 7 楼

网址：www.onbonbx.com

昆山光电产业基地

地 址：江苏省昆山市开发区富春江路 1299 号



仰邦微信公众号